

Colonne di guida lisce tipo "N"

Type "N" smooth pillars

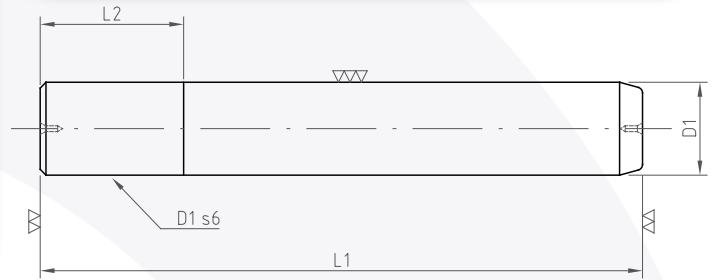
MADE IN ITALY



Materiale Material : 1.7131
Durezza Hardness : HRC 61/63

Esempio di ordinativo con nostro codice
Example of purchase order using our code

Colonne tipo N Type "N" smooth pillars	Codice Code	Materiale Material	Misure Measures
16 x 95	1CO	N	16095
63 x 400	1CO	N	63400



$D1$ h4	$L1$ $^{+0}_{-0.5}$	$L2 \pm 1$		$D1$ h4	$L1$ $^{+0}_{-0.5}$	$L2 \pm 1$		$D1$ h4	$L1$ $^{+0}_{-0.5}$	$L2 \pm 1$	
15/16	85	16	•	19/20	170	20	•	40/41	170	40	•
	95		•		185		•		185		•
	105		•		200		•		200		•
	115		•	24/25	115	25	•		225		•
	125		•		125		•		250		•
	135		•		135		•		275		•
	145		•		145		•		300		•
	155		•		155		•		325		•
17/18	85	18	•	24/25	170	25	•	50/51	350	50	•
	95		•		185		•		400		•
	105		•		200		•		170		•
	115		•		225		•		185		•
	125		•	250	•	200	•				
	135		•	30/31	115	30	•		225		•
	145		•		125		•		250		•
	155		•		135		•		275		•
	170		•		145		•		300		•
	185		•		155		•		325		•
200	•	170	•		350		•				
19/20	85	20	•	30/31	185	30	•	63	400	63	•
	95		•		200		•		250		•
	105		•		225		•		275		•
	115		•		250		•		300		•
	125		•		275		•		350		•
	135		•		300		•		400		•
	145		•		40/41		145		40		•
	155		•	155		•					