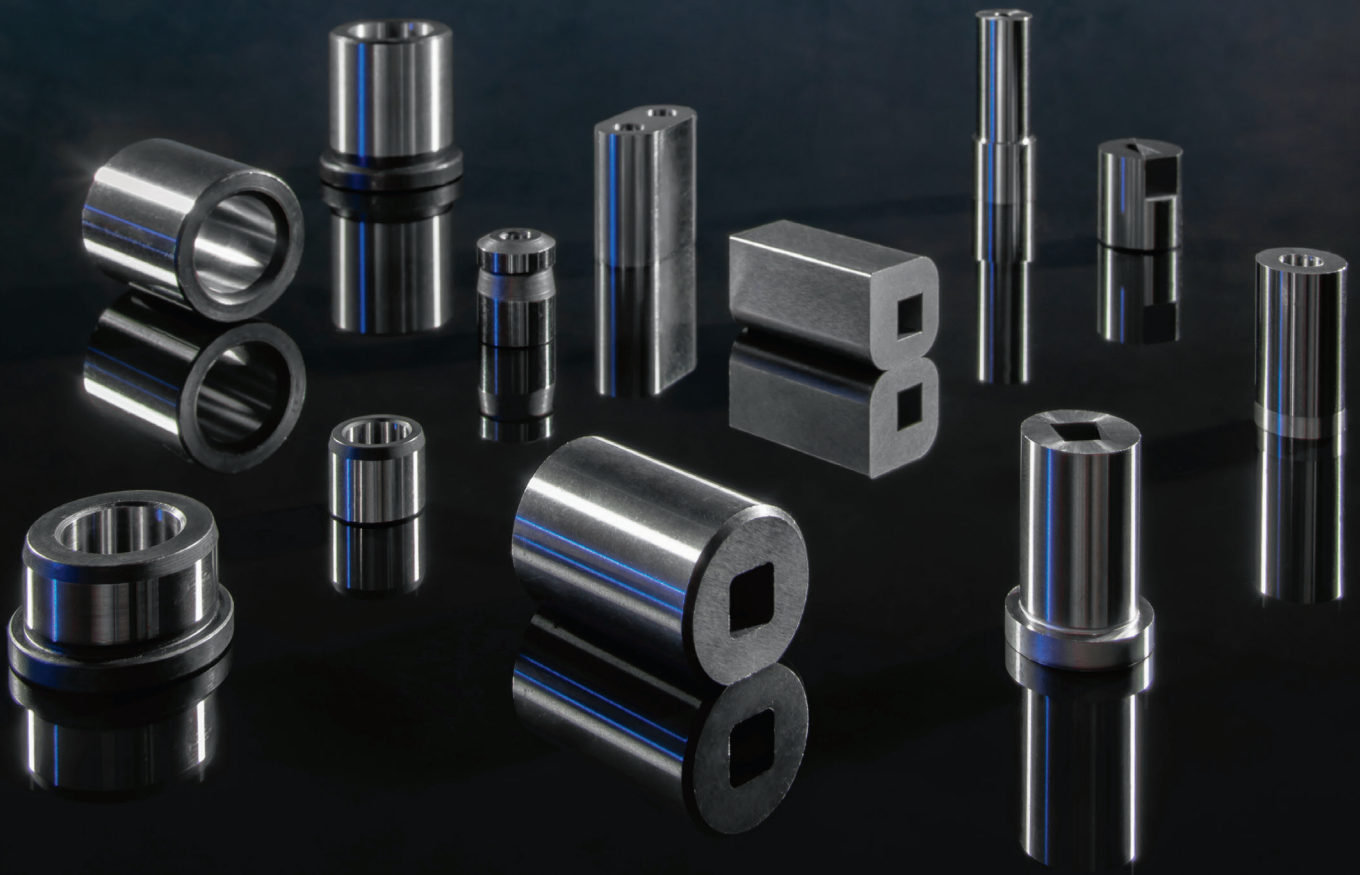


Bussole DIN e matrici di tranciatura

Drill bushes and dies





Via Tecnica, 1 - 26839 Zelo Buon Persico (LO)

Tel: 0290667345

P.IVA: IT04899230967

EurEx Rettifica

INDICE
INDEX

sezione: D

BUSSOLE DIN E MATRICI DI TRANCIATURA

Articolo

- Bussole di mascheraggio DIN 172 corte e lunghe
- Bussole di mascheraggio DIN 179 corte e lunghe
- Bussole di mascheraggio DIN 179 e DIN 172 extralunghe
- Bussole guida punzoni DIN 9845 C
- Matrici DIN 8977 A HSS
- Matrici DIN 8977 B HSS
- Matrici DIN 9845 A HWS - HSS
- Matrici DIN 9845 B HWS - HSS

Pagina

- D - 02
- D - 01
- D - 03
- D - 04
- D - 07
- D - 08
- D - 05
- D - 06



section: D

DRILL BUSHES AND DIES

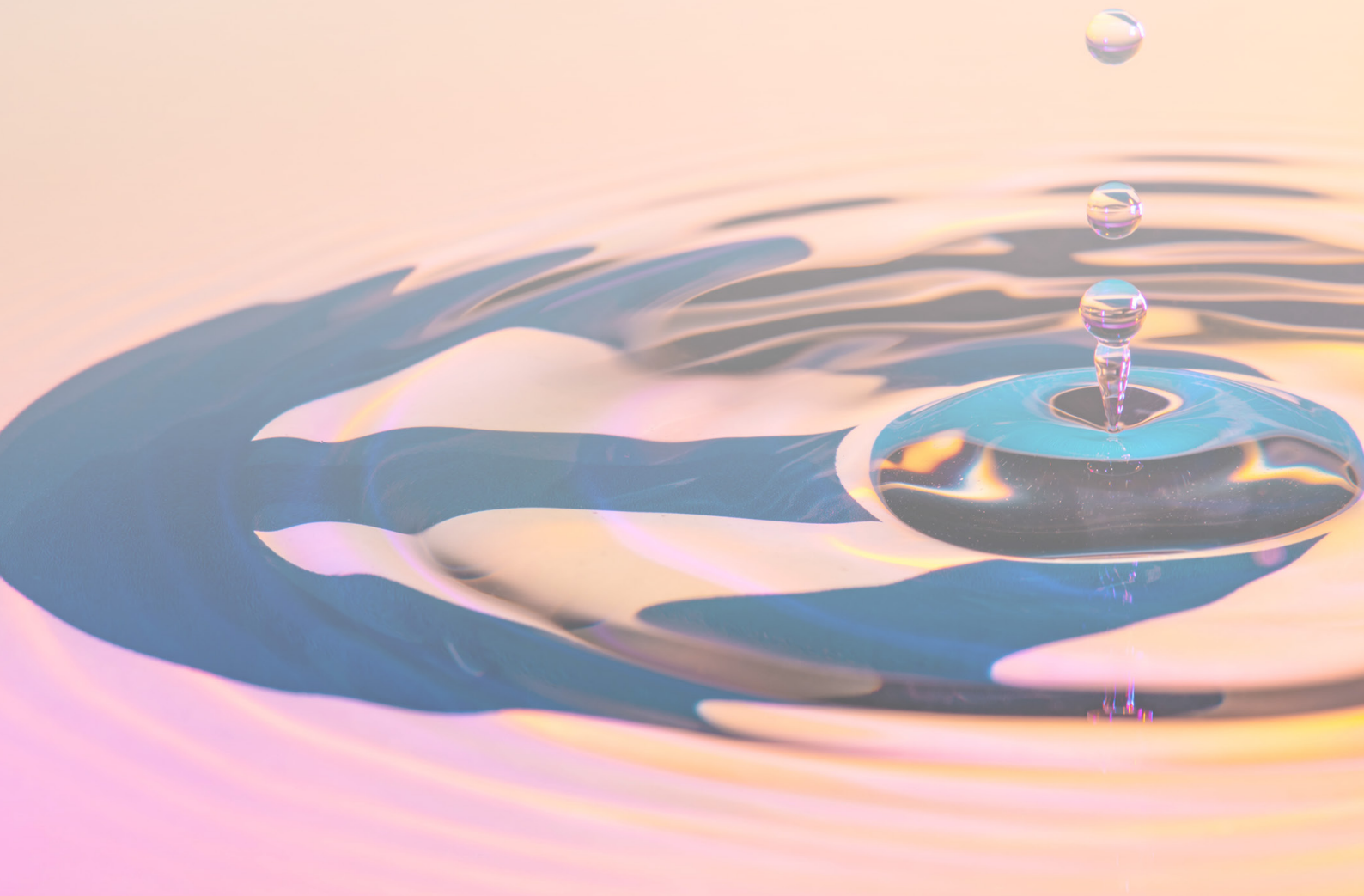
Item

- DIN 172 drill bushes
- DIN 179 and DIN 172 drill bushes with extra long guide
- DIN 179 drill bushes
- DIN 9845 C punch guide bushes
- HSS ISO 8977 A dies
- HSS ISO 8977 B dies
- HWS - HSS DIN 9845 A blank dies
- HWS - HSS DIN 9845 B blank dies

Page

- D - 02
- D - 03
- D - 01
- D - 04
- D - 07
- D - 08
- D - 05
- D - 06





Bussole lisce

DIN 179

Drill bushes without head

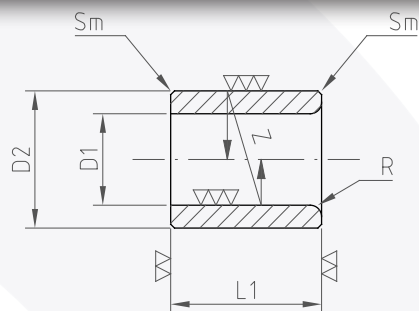


Materiale Material : 16CrNi4
Durezza Hardness : HRC 58/62

MADE IN ITALY

Esempio di ordinativo con nostro codice
Example of purchase order using our code

Bussole DIN 179C - L DIN 179C - L bushes	Codice Code	Materiale Material	Misure Measures
ø 2.25	3BUDI	179C	0225
ø 63	3BUDI	179L	6300



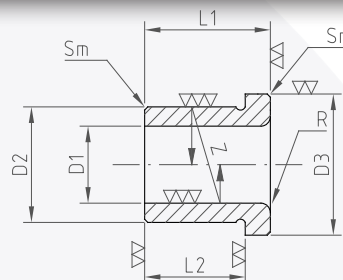
D1 F7	Step	D2 n6	CORTO / SHORT		LUNGO / LONG	
			L1		L1	
2 - 2.6	0.1 0.25	5	6	•	9	•
2.7 - 3.3		6		•		•
3.4 - 4		7	8	•	12	•
4.1 - 5		8		•		•
5.1 - 6		10	10	•	16	•
6.1 - 8		12		•		•
8.1 - 10		15	12	•	20	•
10.1 - 12		18		•		•
12.1 - 15		22	16	•	28	•
15.25 - 18		26		•		•
18.25 - 22	30	20	•	36	•	
22.25 - 26	35		•		•	
26.25 - 30	42	25	•	45	•	
30.25 - 35	48		•		•	
35.5 - 42	55	30	•	56	•	
42.5 - 48	62		•		•	
48.5 - 55	70	35	•	67/72	•	
56 - 63	1	78	35	•		•

Drill bushes with head



Esempio di ordinativo con nostro codice
Example of purchase order using our code

Bussole DIN 172C - L DIN 172C - L bushes	Codice Code	Materiale Material	Misure Measures
∅ 4.75	3BUDI	172C	0475
∅ 30	3BUDI	172L	3000



MADE IN ITALY

D1 F7	Step	D2 n6	D3	CORTO / SHORT			LUNGO / LONG		
				L1	L2		L1	L2	
2 - 2.6	0.1 0.25	5	8	6	4	•	9	7	•
2.7 - 3.3		6	9	8	5.5	•	12	9.5	•
3.4 - 4		7	10			•			•
4.1 - 5		8	11	•	•				
5.1 - 6		10	13	10	7	•	16	13	•
6.1 - 8		12	15	•	•				
8.1 - 10		15	18	12	9	•	20	17	•
10.1 - 12		18	22	•	•				
12.1 - 15		22	26	16	12	•	28	24	•
15.25 - 18		26	30	•	•				
18.25 - 22	0.25	30	34	20	15	•	36	31	•
22.25 - 26		35	39			•			•
26.25 - 30		42	46	•	•				
30.25 - 35		48	52	25	20	•	45	40	•
35.5 - 42	0.5	55	59	30	25	•	56	51	•
42.5 - 48		62	66		24	•			•
48.5 - 55		70	74	•	•				
56 - 63	1	78	82	35	29	•	67/72	61/66	•

Bussole con guida extralunghe

DIN 179 DIN 172

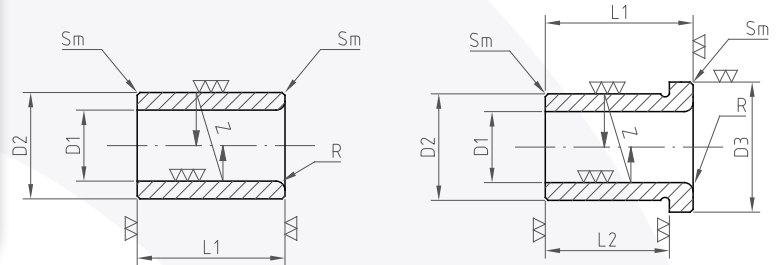
Drill bushes with extra long guide

MADE IN ITALY



Esempio di ordinativo con nostro codice
Example of purchase order using our code

Bussole DIN 179 XL -172 XL DIN 179 XL - 172 XL bushes	Codice Code	Materiale Material	Misure Measures
ø 2.75	3BUDI	179XL	0275
ø 18	3BUDI	172XL	1800



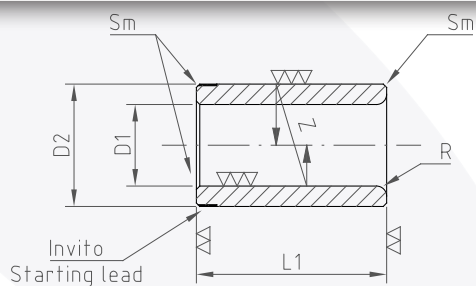
D1 F7	Step	D2 n6	D3	L1	L2	179	172
2.7 - 3.3	0.1 0.25	6	9	16	14.5	•	•
3.4 - 4		7	10			•	•
4.1 - 5		8	11			•	•
5.1 - 6		10	13			•	•
6.1 - 8	0.25	12	15	20	17	•	•
8.1 - 10		15	18			•	•
10.1 - 12		18	22			•	•
12.1 - 15		22	26			•	•
15.25 - 18	1	26	30	25	22	•	•
19 - 22		30	34			•	•
23 - 26		35	39			•	•
27 - 30		42	46			•	•
35	-	48	52	56	51	•	•
40		55	59			•	•
45		62	66			•	•
50 - 55		70	74			•	•
60		78	82	78	72	•	•

Punch guide bushes



Esempio di ordinativo con nostro codice
Example of purchase order using our code

Bussole guida punzoni Punch guide bushes	Codice Code	Materiale Material	Misure Measures
ø 2.1	3BU	9845	0210
ø 14	3BU	9845	1400



MADE IN ITALY

D1 F7	Step	D2 n6	L1		
2.1 - 3	0.1	7	12	•	
3.1 - 4		8		•	
4.1 - 5		10	16	•	
5.1 - 6		12		•	
6.1 - 8		15	20	•	
8.1 - 10		18		•	
10.1 - 12		22	28	•	
12.1 - 15		26		•	
15.5 - 18		0.5	30	36	•

HWS - HSS dies without head

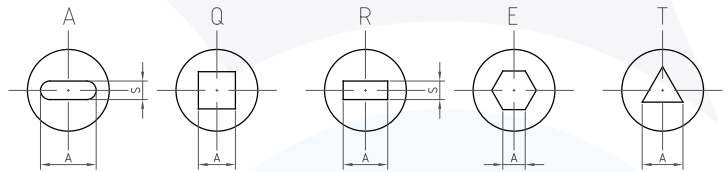
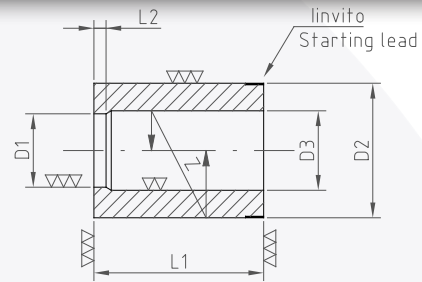
MADE IN ITALY



Materiale Material : 1.2080 - HWS / 1.3343 - HSS
Durezza Hardness : HWS HRC 58/62 / HSS HRC 62/66

Esempio di ordinativo con nostro codice
Example of purchase order using our code

Matrici F/A HWS - HSS F/A HWS - HSS dies	Codice Code	Materiale Material	Misure Measures
2.1 x 20	1MATA	HWS	021020
10 x 28	1MATA	HSS	100028



D1 H8	Step	D2 n6	D3 ±0.1	L2	1.2080 - HWS		1.3343 - HSS	
					L1 ⁻⁰ _{+0.3}		L1 ⁻⁰ _{+0.3}	
					20	28	20	28
0.8 - 1	0.1	5	d1 + 0.3	3			•	
1.1 - 2		6					•	•
2 - 3.3		7			•	•	•	•
3.1 - 4		8	d1 + 0.5	•	•	•	•	
4.1 - 5		10	d1 + 0.7	4	•	•	•	•
5.1 - 6		12			•	•	•	•
6.1 - 8		15			•	•	•	•
8.1 - 10		18			•	•	•	•
10.1 - 12		22			•	•	•	•
12.1 - 15		26	d1 + 1	5	•	•	•	•
15.5 - 18	30				•			
18.5 - 22	35					•		
22.5 - 26	42					•		
26.5 - 30	48	d1 + 2				•		

- Si costruiscono a richiesta matrici centesimali
- Si costruiscono a richiesta matrici a disegno

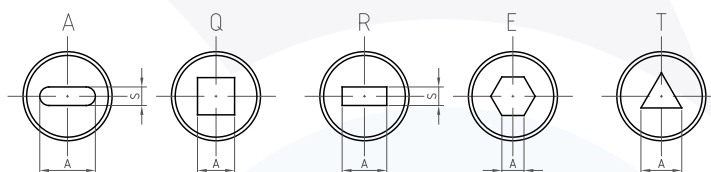
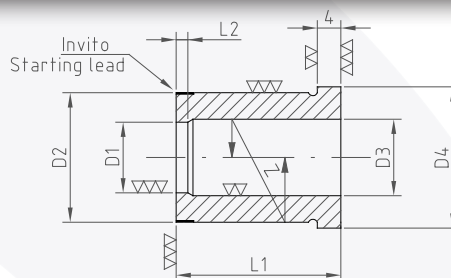
- Centesimal dies available on request
- Dies by drawing available on request

HWS - HSS dies with head



Esempio di ordinativo con nostro codice
Example of purchase order using our code

Matrici F/B HWS - HSS HWS - HSS F/B dies	Codice Code	Materiale Material	Misure Measures
5.2 x 20	1MATB	HWS	052020
12.5 x 28	1MATB	HSS	125028



D1 H8	Step	D2 k6	D3 ±0.1	D4	L2	1.2080 - HWS		1.3343 - HSS		
						L1 ⁻⁰ _{+0.3}		L1 ⁻⁰ _{+0.3}		
						20	28	20	28	
0.8 - 1	0.1	5	d1 + 0.3	7	3			•		
1.1 - 2		6		8				•	•	
2 - 3.3		7		d1 + 0.5		9	•	•	•	•
3.1 - 4		8	10			•	•	•	•	
4.1 - 5		10	d1 + 0.7	12		4	•	•	•	•
5.1 - 6		12		14			•	•	•	•
6.1 - 8		15		17	•		•	•	•	
8.1 - 10		18		d1 + 1	20		•	•	•	•
10.1 - 12		22			24		•	•	•	•
12.1 - 15		26			28		•	•	•	•
15.5 - 18		0.5	30	d1 + 2	32	5			•	
18.5 - 22			35		37				•	
22.5 - 26	42		44					•		
26.5 - 30	48								•	
									•	

- Si costruiscono a richiesta matrici centesimali
- Si costruiscono a richiesta matrici a disegno

- Centesimal dies available on request
- Dies by drawing available on request

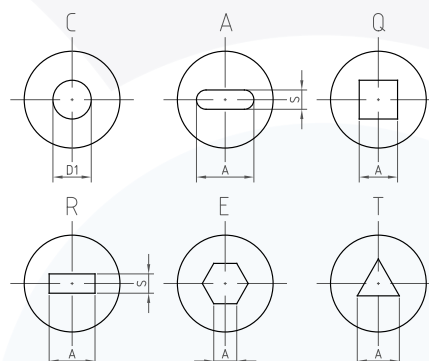
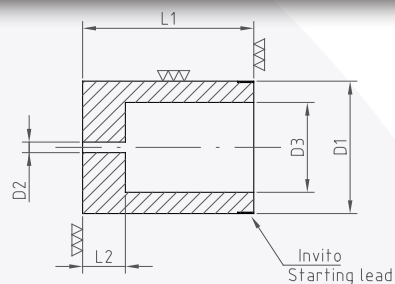
HSS blank dies without head

MADE IN ITALY



Esempio di ordinativo con nostro codice
Example of purchase order using our code

Matrici ISO 8977 A ISO 8977 A dies	Codice Code	Materiale Material	Misure Measures
5 x 16	1MATA	ISO	0516
40 x 32	1MATA	ISO	4032



D1 n5	D2	D3	L2	L1 ⁻⁰ _{+0.5}			
				16	20	25	32
5	1	2.8	2	•	•	•	
6		3.5	3	•	•	•	
8		4	4	•	•	•	•
10		5.8		•	•	•	•
13	1.2	8.0	5		•	•	•
16		9.5			•	•	•
20		12			•	•	•
25	1.5	17.3	8		•	•	•
32		20.7			•	•	•
40		27.7			•	•	•
						•	•

- Si eseguono a richiesta lavorazioni con elettroerosione a filo

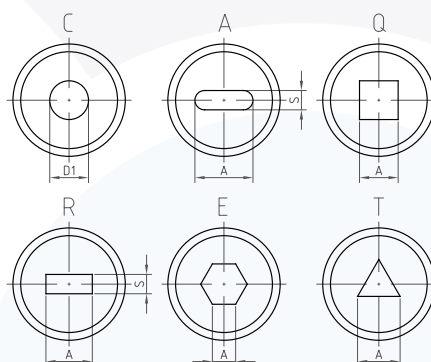
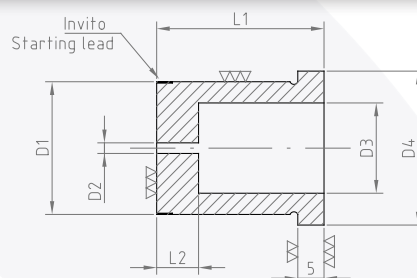
- On request machining with EDM

HSS blank dies with head



Esempio di ordinativo con nostro codice
Example of purchase order using our code

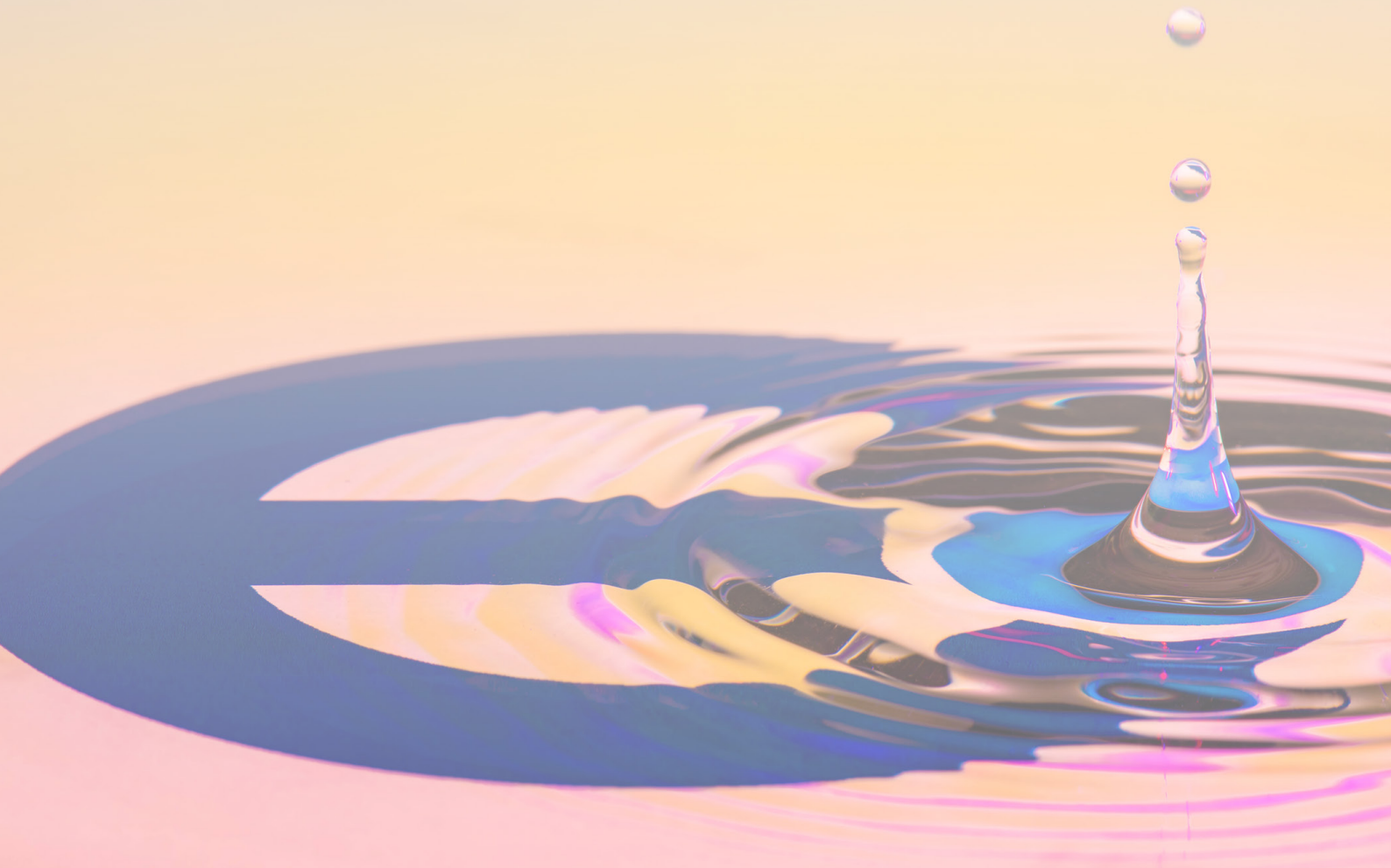
Matrici ISO 8977 B ISO 8977 B dies	Codice Code	Materiale Material	Misure Measures
6 x 20	1MATB	ISO	0620
32 x 25	1MATB	ISO	3225



D1 m5	D2	D3	D4	L2	L1 ⁻⁰ _{+0.5}			
					16	20	25	32
5	1	2.8	8	2	•	•	•	
6		3.5	9	3	•	•	•	
8		4	11	4	•	•	•	•
10		5.8	13		•	•	•	•
13	1.2	8.0	16	5		•	•	•
16		9.5	19			•	•	•
20	1.5	12	24	8		•	•	•
25		17.3	29			•	•	•
32		20.7	36			•	•	•
40		27.7	44			•	•	•

- Si eseguono a richiesta lavorazioni con elettroerosione a filo

- On request machining with EDM



È vietata la copia e la riproduzione dei contenuti e delle immagini in qualsiasi forma.
È vietata la redistribuzione e la pubblicazione dei contenuti
e delle immagini non autorizzata espressamente dall'autore
© and Ph by Andrea Cinquetti Studio

ANDREA | CINQUETTI

